

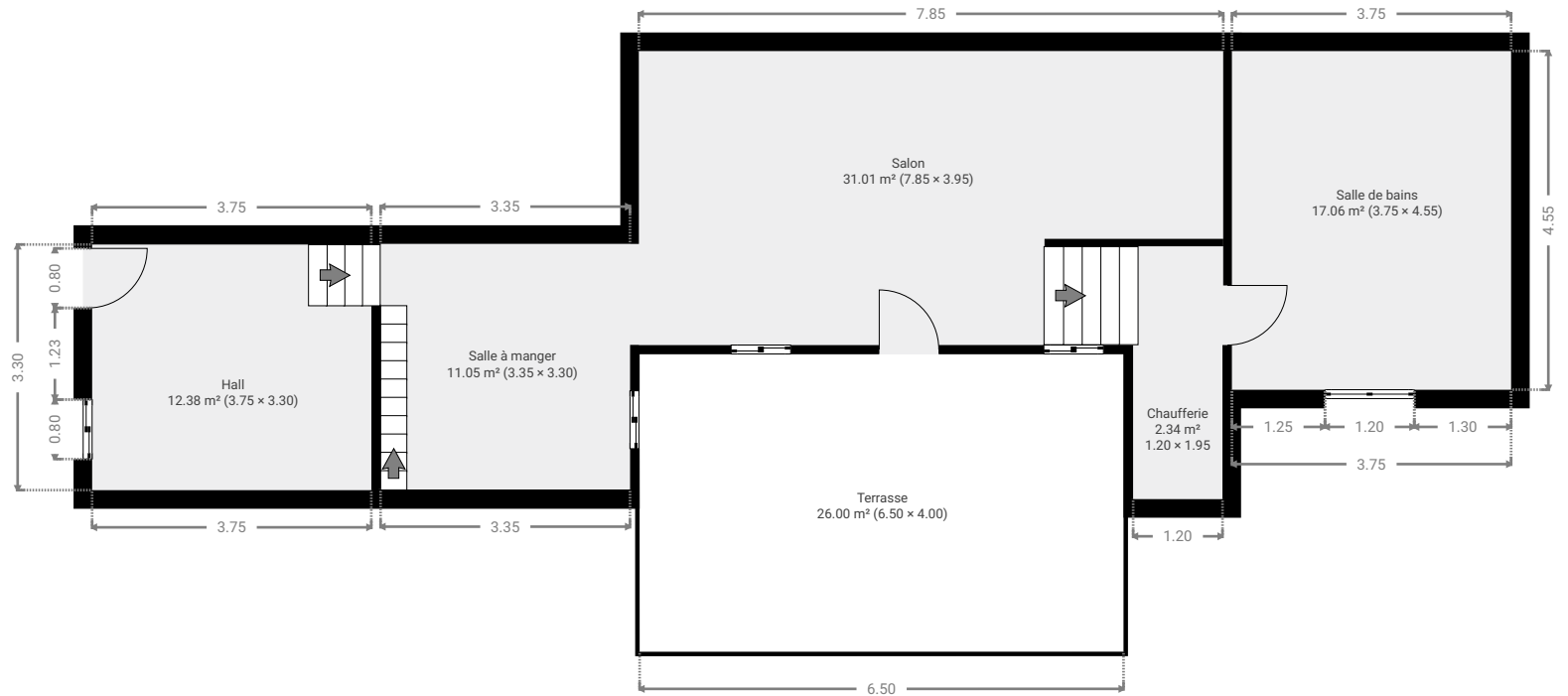
## Mon nouveau projet

ENVOYÉ PAR  
IMMOBILIERE BERTHOLOME

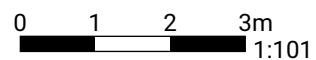
CRÉÉ LE  
7 mai 2026

ADRESSE  
Rue du Moulin 64  
4684 Oupeye  
Région wallonne  
BE

DÉTAILS  
Surface totale : 162.33 m<sup>2</sup>  
Surface habitable : 136.34 m<sup>2</sup>  
Étages : 4  
Pièces : 11



CE PLAN EST FOURNI EN L'ETAT SANS  
GARANTIE D'AUCUNE SORTIE, SENSOPIA  
N'ACCORDE AUCUNE GARANTIE, Y COMPRIS,  
SANS S'Y LIMITER, DES GARANTIES QUANT À LA  
QUALITE ET À LA PRÉCISION DES DIMENSIONS.



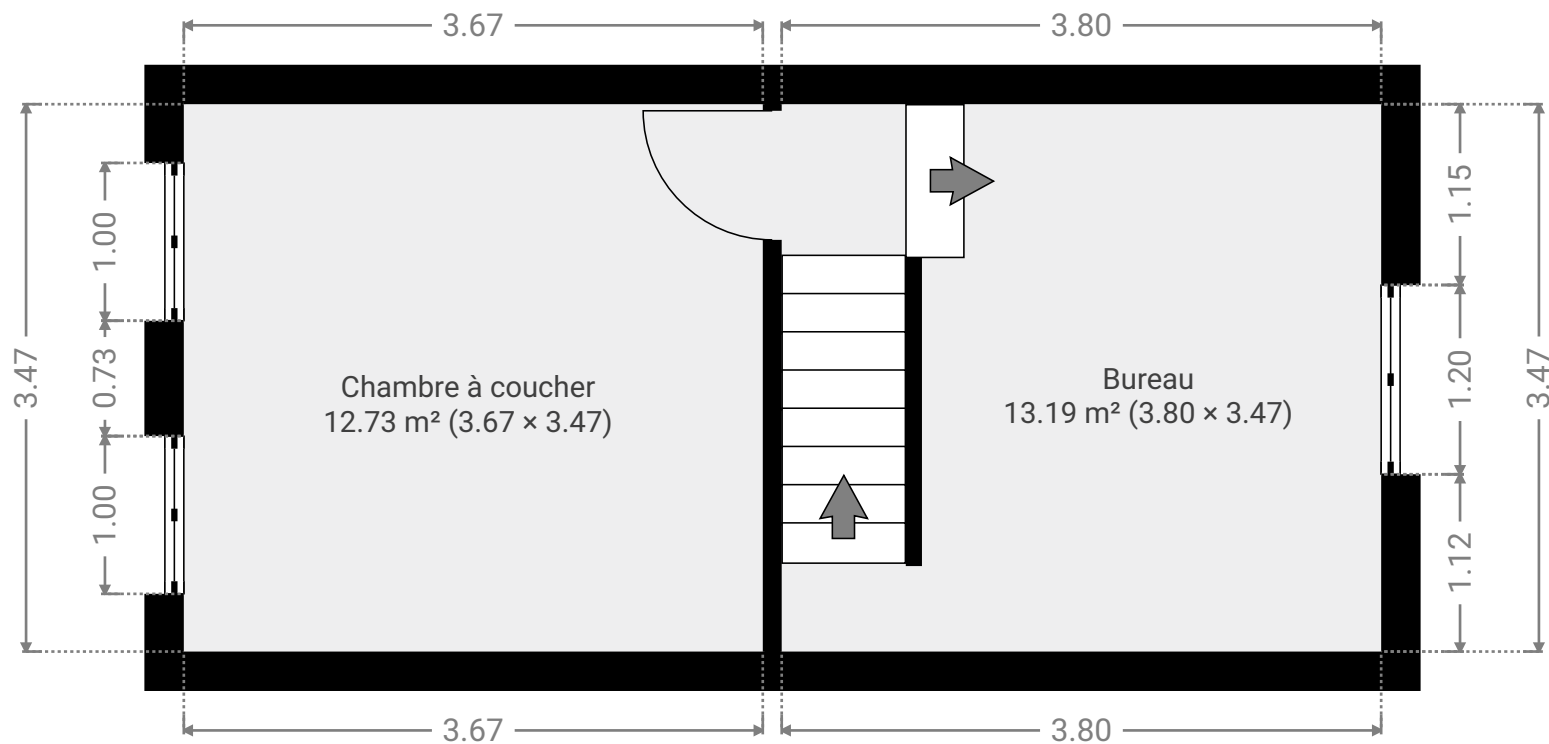
## Mon nouveau projet

ENVOYÉ PAR  
IMMOBILIERE BERTHOLOME

CRÉÉ LE  
7 mai 2026

ADRESSE  
Rue du Moulin 64  
4684 Oupeye  
Région wallonne  
BE

DÉTAILS  
Surface totale : 162.33 m<sup>2</sup>  
Surface habitable : 136.34 m<sup>2</sup>  
Étages : 4  
Pièces : 11



CE PLAN EST FOURNI EN L'ETAT SANS  
GARANTIE D'AUCUNE SORTIE, SENSOPIA  
N'ACCORDE AUCUNE GARANTIE, Y COMPRIS,  
SANS S'Y LIMITER, DES GARANTIES QUANT À LA  
QUALITE ET À LA PRÉCISION DES DIMENSIONS.

0.0 0.5 1.0 1.5m  
1:48

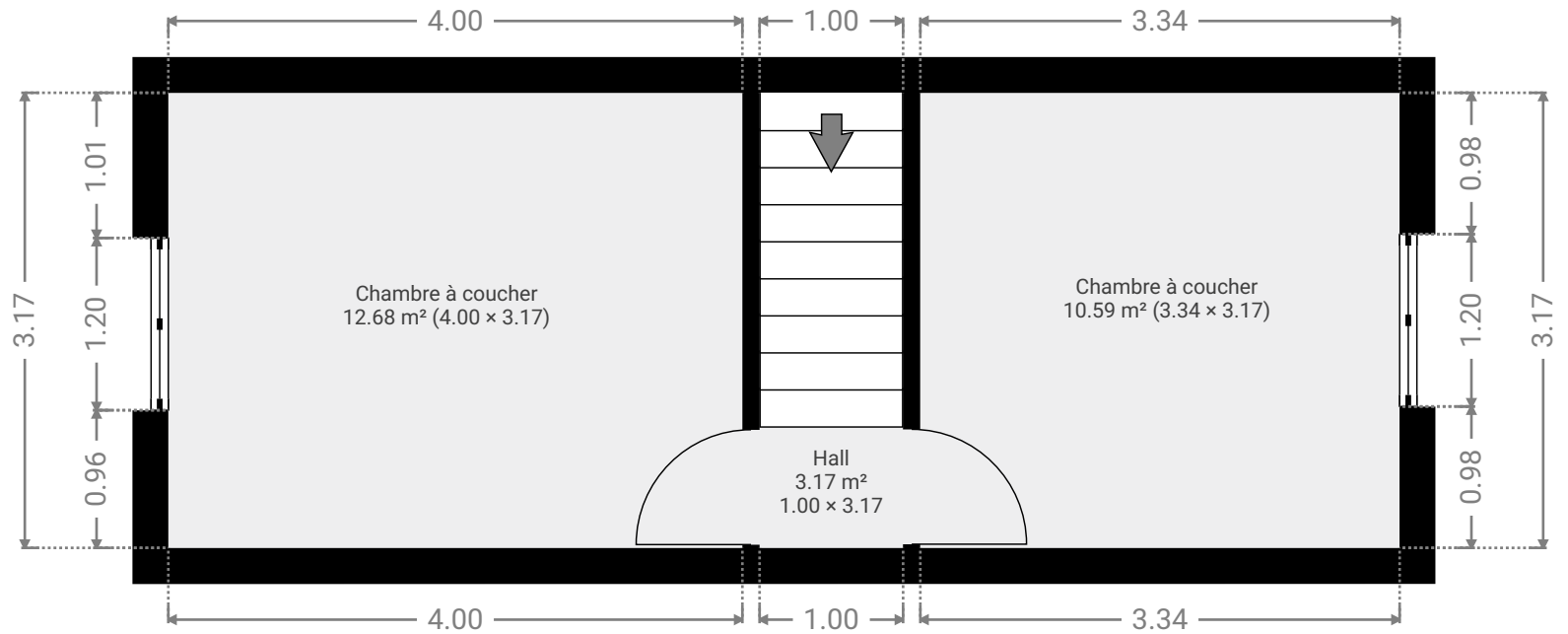
## Mon nouveau projet

ENVOYÉ PAR  
IMMOBILIERE BERTHOLOME

CRÉÉ LE  
7 mai 2026

ADRESSE  
Rue du Moulin 64  
4684 Oupeye  
Région wallonne  
BE

DÉTAILS  
Surface totale : 162.33 m<sup>2</sup>  
Surface habitable : 136.34 m<sup>2</sup>  
Étages : 4  
Pièces : 11



CE PLAN EST FOURNI EN L'ETAT SANS  
GARANTIE D'AUCUNE SORTIE. SENSOPIA  
N'ACCORDE AUCUNE GARANTIE, Y COMPRIS,  
SANS S'Y LIMITER, DES GARANTIES QUANT À LA  
QUALITE ET À LA PRÉCISION DES DIMENSIONS.

0.0 0.5 1.0 1.5m  
1:52

## Mon nouveau projet

ENVOYÉ PAR  
IMMOBILIERE BERTHOLOME

CRÉÉ LE  
7 mai 2026

ADRESSE  
Rue du Moulin 64  
4684 Oupeye  
Région wallonne  
BE

DÉTAILS  
Surface totale : 162.33 m<sup>2</sup>  
Surface habitable : 136.34 m<sup>2</sup>  
Étages : 4  
Pièces : 11

CE PLAN EST FOURNI EN L'ETAT SANS  
GARANTIE D'AUCUNE SORTIE. SENSOPIA  
N'ACCORDE AUCUNE GARANTIE, Y COMPRIS,  
SANS S'Y LIMITER, DES GARANTIES QUANT À LA  
QUALITE ET À LA PRÉCISION DES DIMENSIONS.

0.0 0.2 0.5 0.8m  
1:24

## ▼ Sous-sol

SURFACE TOTALE : 10.16 m<sup>2</sup> • SURFACE HABITABLE : 10.16 m<sup>2</sup> • PIÈCES : 1

