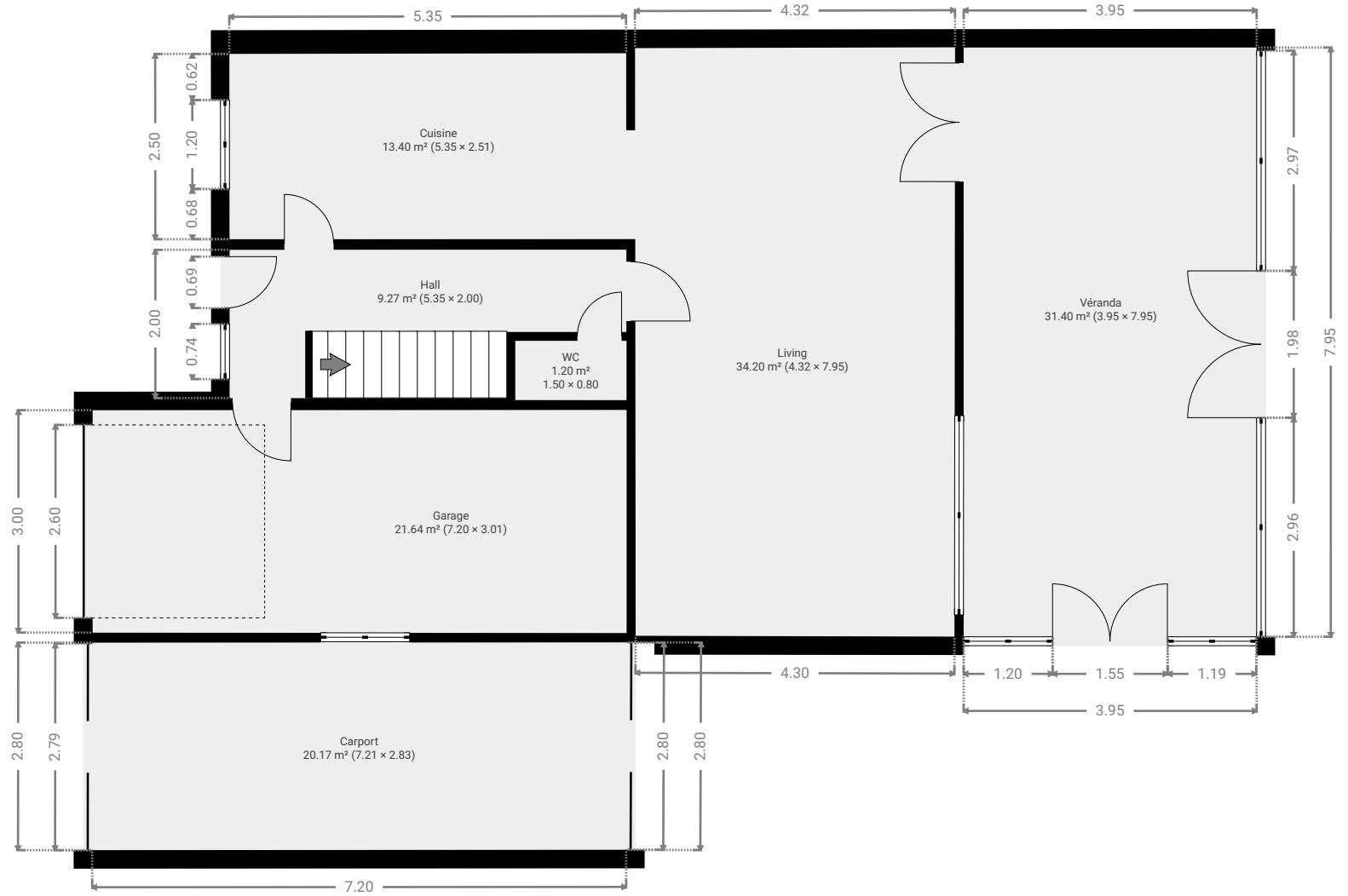


**Rue Georges Simenon 5a  
à OUPEYE**

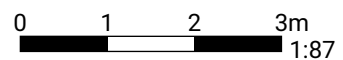
ENVOYÉ PAR  
IMMOBILIERE BERTHOLOME

CRÉÉ LE  
7 avril 2026

DÉTAILS  
Surface totale : 197.81 m<sup>2</sup>  
Surface habitable : 176.17 m<sup>2</sup>  
Étages : 2  
Pièces : 13



CE PLAN EST FOURNI EN L'ETAT SANS GARANTIE D'AUCUNE SORTE. SENSOPIA N'ACCORDE AUCUNE GARANTIE, Y COMPRIS, SANS S'Y LIMITER, DES GARANTIES QUANT À LA QUALITE ET À LA PRÉCISION DES DIMENSIONS.



**Rue Georges Simenon 5a  
à OUPEYE**

ENVOYÉ PAR  
IMMOBILIERE BERTHOLOME

CRÉÉ LE  
7 avril 2026

DÉTAILS  
Surface totale : 197.81 m<sup>2</sup>  
Surface habitable : 176.17 m<sup>2</sup>  
Étages : 2  
Pièces : 13

CE PLAN EST FOURNI EN L'ETAT SANS  
GARANTIE D'AUCUNE SORTIE, SENSOPIA  
N'ACCORDE AUCUNE GARANTIE, Y COMPRIS,  
SANS S'Y LIMITER, DES GARANTIES QUANT À LA  
QUALITE ET À LA PRÉCISION DES DIMENSIONS.

0.0 0.5 1.0 1.5 2.0m  
1:53

▼ 1er étage

SURFACE TOTALE : 66.59 m<sup>2</sup> • SURFACE HABITABLE : 66.59 m<sup>2</sup> • PIÈCES : 6

