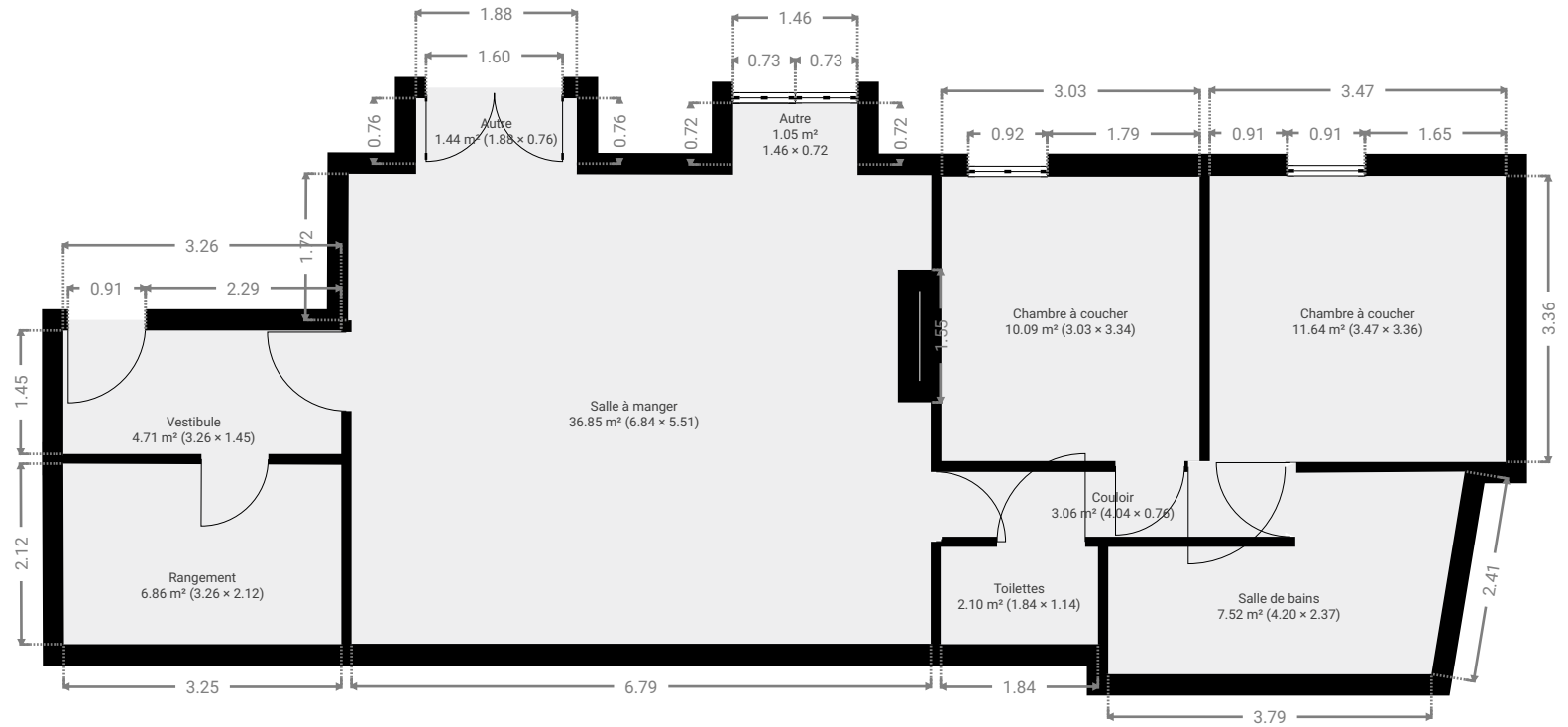


**Chemin de la vielle  
chapelle 21, DURBUY**

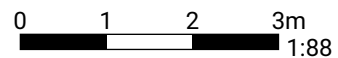
ENVOYÉ PAR  
IMMOBILIERE BERTHOLOME

CRÉÉ LE  
2026-01-28

**DÉTAILS**  
Surface totale : 450.60 m<sup>2</sup>  
Surface habitable : 450.60 m<sup>2</sup>  
Étages : 4  
Pièces : 36



CE PLAN EST FOURNI EN L'ETAT SANS  
GARANTIE D'AUCUNE SORTE. SENSOPIA  
N'ACCORDE AUCUNE GARANTIE, Y COMPRIS,  
SANS S'Y LIMITER, DES GARANTIES QUANT À LA  
QUALITE ET À LA PRÉCISION DES DIMENSIONS.

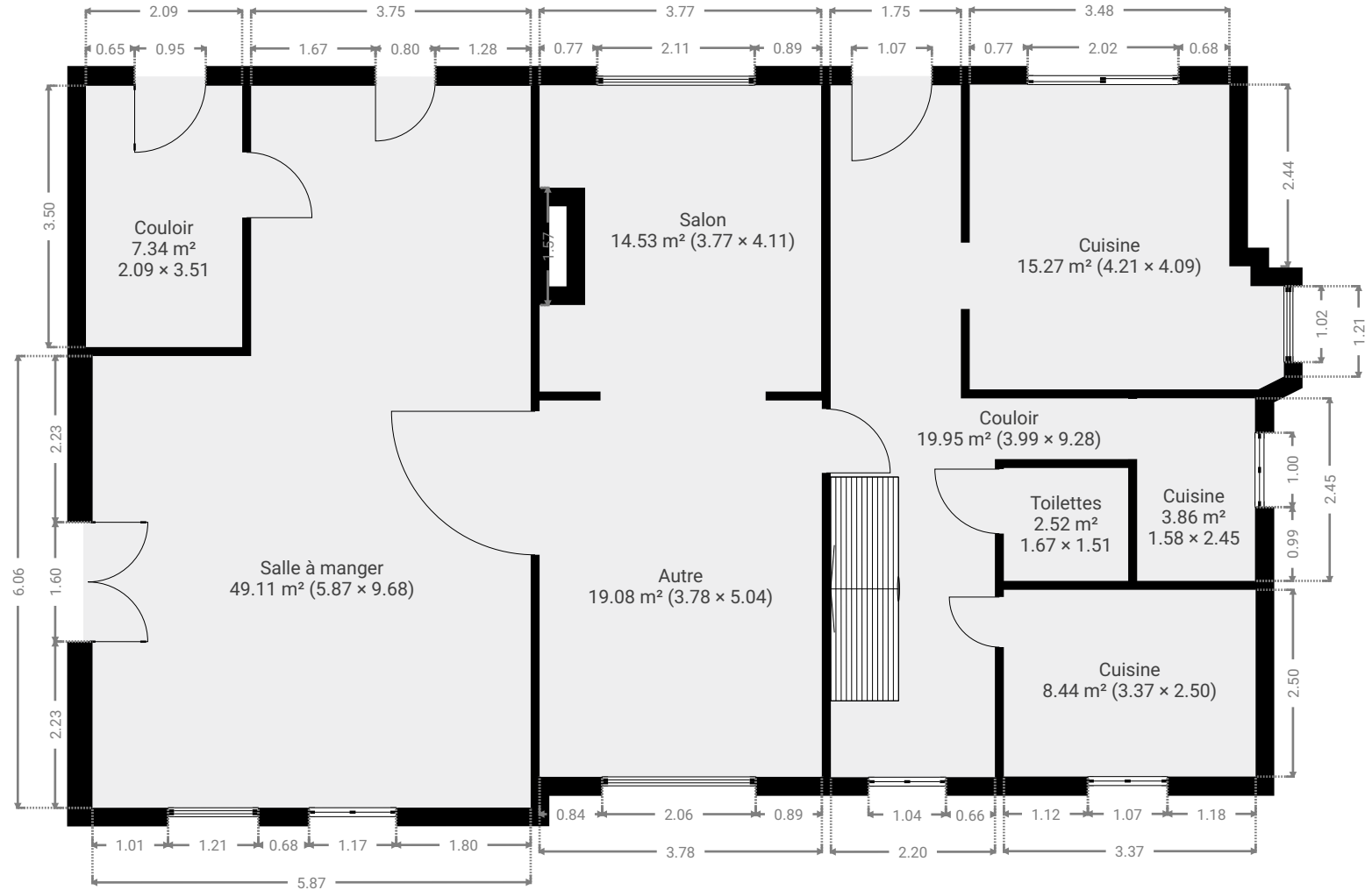


**Chemin de la vielle  
chapelle 21, DURBUY**

ENVOYÉ PAR  
IMMOBILIERE BERTHOLOME

CRÉÉ LE  
2026-01-28

DÉTAILS  
Surface totale : 450.60 m<sup>2</sup>  
Surface habitable : 450.60 m<sup>2</sup>  
Étages : 4  
Pièces : 36



CE PLAN EST FOURNI EN L'ETAT SANS GARANTIE D'AUCUNE SORTIE. SENSOPIA N'ACCORDE AUCUNE GARANTIE, Y COMPRIS, SANS S'Y LIMITER, DES GARANTIES QUANT À LA QUALITE ET À LA PRÉCISION DES DIMENSIONS.



**Chemin de la vielle  
chapelle 21, DURBUY**

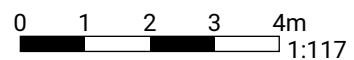
ENVOYÉ PAR  
IMMOBILIERE BERTHOLOME

CRÉÉ LE  
2026-01-28

DÉTAILS  
Surface totale : 450.60 m<sup>2</sup>  
Surface habitable : 450.60 m<sup>2</sup>  
Étages : 4  
Pièces : 36



CE PLAN EST FOURNI EN L'ETAT SANS  
GARANTIE D'AUCUNE SORTIE, SENSOPIA  
N'ACCORDE AUCUNE GARANTIE, Y COMPRIS,  
SANS S'Y LIMITER, DES GARANTIES QUANT À LA  
QUALITE ET À LA PRÉCISION DES DIMENSIONS.



**Chemin de la vielle  
chapelle 21, DURBUY**

ENVOYÉ PAR  
IMMOBILIERE BERTHOLOME

CRÉÉ LE  
2026-01-28

DÉTAILS  
Surface totale : 450.60 m<sup>2</sup>  
Surface habitable : 450.60 m<sup>2</sup>  
Étages : 4  
Pièces : 36

CE PLAN EST FOURNI EN L'ETAT SANS  
GARANTIE D'AUCUNE SORTE. SENSOPIA  
N'ACCORDE AUCUNE GARANTIE, Y COMPRIS,  
SANS S'Y LIMITER, DES GARANTIES QUANT À LA  
QUALITE ET À LA PRÉCISION DES DIMENSIONS.

0.0 0.5 1.0 1.5 2.0m  
1:58

▼ 2e étage

SURFACE TOTALE : 86.73 m<sup>2</sup> • SURFACE HABITABLE : 86.73 m<sup>2</sup> • PIÈCES : 1

