

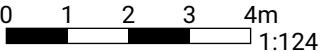
**RUE MALI 12 Verviers**

ENVOYÉ PAR  
IMMOBILIERE BERTHOLOME

CRÉÉ LE  
2025-11-27

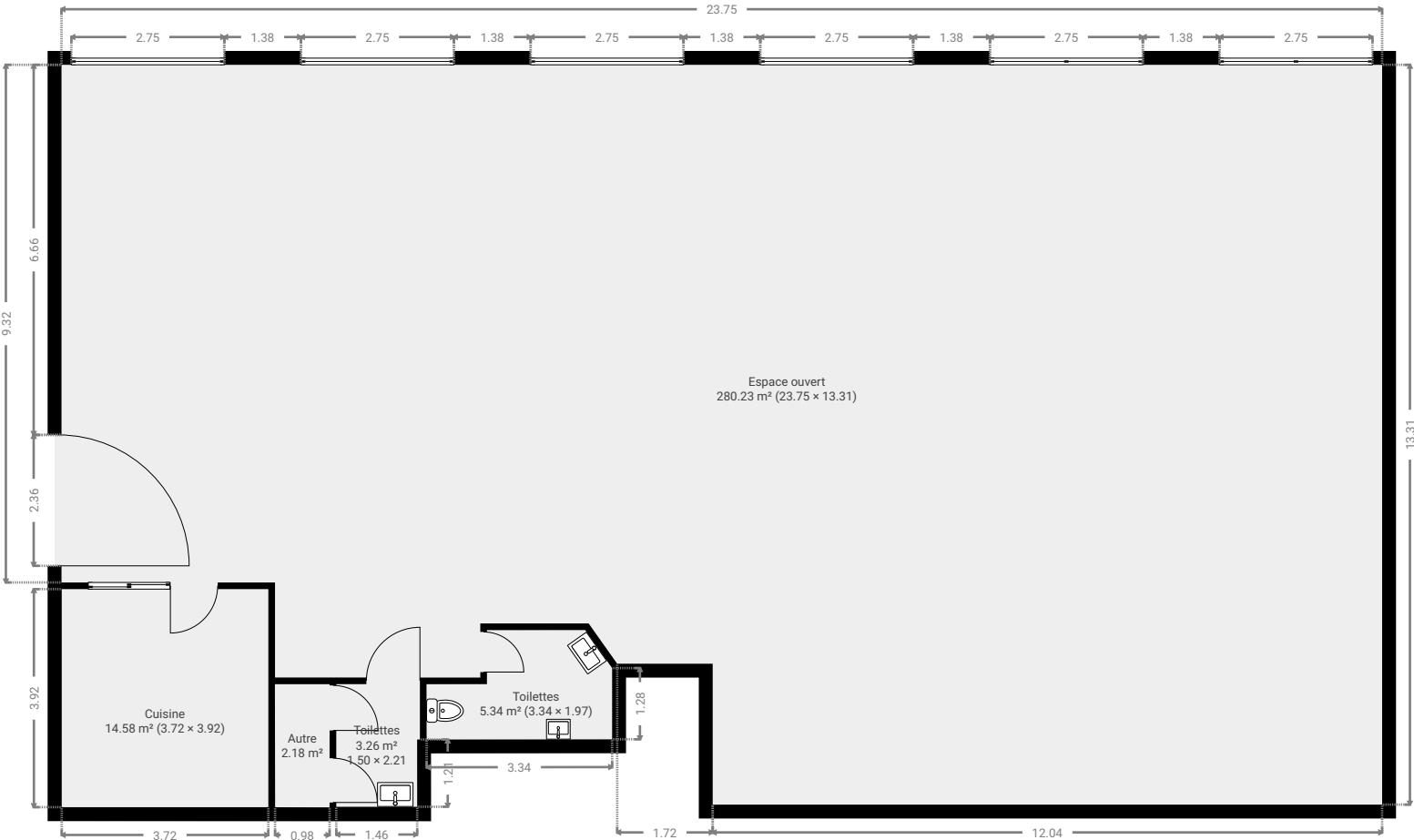
DÉTAILS  
Surface totale : 832.47 m²  
Surface habitable : 832.47 m²  
Étages : 2  
Pièces : 6

CE PLAN EST FOURNI EN L'ETAT SANS  
GARANTIE D'AUCUNE SORTE. SENSOPIA  
N'ACCORDE AUCUNE GARANTIE, Y COMPRIS,  
SANS S'Y LIMITER, DES GARANTIES QUANT À LA  
QUALITE ET À LA PRÉCISION DES DIMENSIONS.



▼ Rez-de-chaussée

SURFACE TOTALE : 305.52 m² • SURFACE HABITABLE : 305.52 m² • PIÈCES : 5



RUE MALI 12 Verviers

ENVOYÉ PAR  
IMMOBILIERE BERTHOLOME

CRÉÉ LE  
2025-11-27

DÉTAILS  
Surface totale : 832.47 m²  
Surface habitable : 832.47 m²  
Étages : 2  
Pièces : 6

CE PLAN EST FOURNI EN L'ETAT SANS  
GARANTIE D'AUCUNE SORTE. SENSOPIA  
N'ACCORDE AUCUNE GARANTIE, Y COMPRIS,  
SANS S'Y LIMITER, DES GARANTIES QUANT À LA  
QUALITE ET À LA PRÉCISION DES DIMENSIONS.

0 2 4 6m  
1:205

▼ Sous-sol

SURFACE TOTALE : 526.95 m² • SURFACE HABITABLE : 526.95 m² • PIÈCES : 1

